

Gestão de Estoque

Um guia para auxiliar sua empresa no
controle do estoque



Campe®

CONSULTORIA JR

Sumário

1. Introdução	3
2. O Que É Gestão de Estoque?	4
3. Para que Serve?	5
4. Quais São as Principais Metodologias?	6
5. Como Implementar na Minha Empresa?	9
a. Excel vs Software	9
b. Primeiro Passo	10
6. Dicas	11
7. Quais Problemas Irei Evitar?	12
8. Conclusão	14
9. Sobre a Campe	15
10. Editores	16

Introdução

Sabe aquele momento que um cliente chega todo empolgado na sua loja procurando o produto X e você tem que dizer para ele que o último do estoque foi vendido ontem? Ou talvez aquele momento que seu cliente mais fiel pede um hambúrguer completo e você tem o desprazer de contar para ele que o tomate acabou? Quem sabe aquele momento em que você vai verificar os produtos da sua padaria e descobre que grande parte venceu ontem? E o trabalho que você sempre tem de contar todos os produtos, um por um, para verificar se é necessário encomendar mais do seu fornecedor que acabou de chegar na sua loja?

Para te ajudar a evitar essas situações chatas como essas, nós, da Campe Consultoria Jr, resolvemos apresentar um pouco da importância da gestão do estoque, bem como algumas ferramentas e formas de implementá-la na sua empresa.

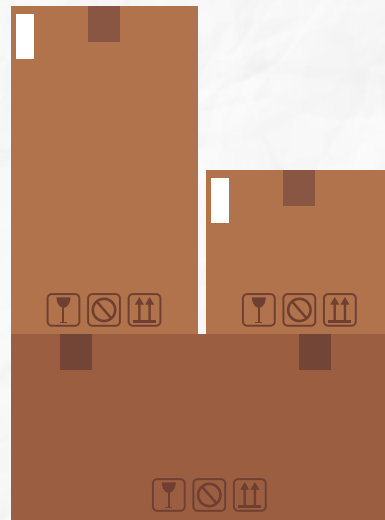
Esse ebook é um guia para nortear você a melhorar a gestão do estoque da sua empresa.



O que é Gestão de Estoque?

O estoque é uma peça fundamental de qualquer empresa que atua com venda de produtos, seja uma indústria, uma varejista ou uma lanchonete. Por conta disso, um estoque bem estruturado é fundamental para o pleno funcionamento da organização, visto que um controle ruim do estoque pode comprometer a sobrevivência dessa empresa.

Tendo em vista esse grau de importância, a gestão do estoque surge como forma de organizar e controlar a quantidade de cada produto no estoque da sua empresa, facilitando a vida do empreendedor.



Para que Serve?

A gestão do estoque serve para facilitar sua vida, visto que ela permite uma maior centralização das informações do estoque, como valor total, valor unitário, quantidade e produtos, impedindo que você tenha que realizar um levantamento recorrente do estoque. Outro ponto é que uma gestão do estoque bem estruturada permite análises que auxiliam na tomada de decisão estratégica, já que você terá mais conhecimento sobre os padrões de vendas da sua empresa.

Além do exposto, a gestão do estoque também ajuda a evitar diversos problemas, como os que serão tratados ao decorrer do texto.



Quais São as Principais Metodologias?

Antes de implementar uma gestão de estoque, você deve definir qual método de controle de estoque sua empresa irá utilizar. Há diversos métodos de gestão de estoque, no entanto, podemos ressaltar os 5 mais utilizados pelas empresas, sendo eles: PEPS, UEPS, Custo Médio, Curva ABC e Just In Time.

- PEPS:

A PEPS (Primeiro a Entrar, Primeiro a Sair) é uma das metodologias mais utilizadas pelas empresas, visto que através dela o estoque é valorizado de forma similar ao preço atual do mercado, de modo que é composto por itens que foram adquiridos recentemente. Além disso, esse método também ganha destaque por evitar que os itens fiquem obsoletos ou atinjam seu prazo de validade.

- UEPS:

"Último a Entrar, Primeiro a Sair". Esse método não é aceito na contabilidade por fazer com que o lucro contábil seja menor do que realmente é (diminuindo os impostos), portanto, você só poderá utilizá-lo para fins de gerenciamento do estoque, sendo necessário outro método para os cálculos contábeis.



- Custo Médio:

Muito utilizado pelas empresas em que os produtos em estoque não sofrem muitas oscilações de preço, esse método consiste em calcular a média ponderada do estoque, ou seja, a soma dos valores de todos os produtos (novos e antigos) dividido pela quantidade total de produtos, para encontrar o custo médio de cada um deles.

- Curva ABC:

Consiste em separar os itens da sua empresa em 3 grupos: Tipo A (produtos mais importantes, com maior valor); Tipo B (produtos de valor médio); Tipo C (produtos menos valiosos). Os produtos do Tipo A necessitam de maior controle, por ser mais valiosos. O do Tipo B tendem a ser mais numerosos que o do Tipo A, logo necessitam de um controle ativo de quantidade. Já o Tipo C devem ser mantidos na loja apenas para garantir o atendimento de eventuais demandas de clientes.



- Just In Time:

A metodologia Just In Time é amplamente utilizada para a redução de custos, visto sua empresa não precisaria ter um estoque, comprando ou fabricando o produto apenas após realizar a venda para o consumidor. No entanto, uma demora por parte dos seus fornecedores pode comprometer a relação com seu cliente que está ansioso para receber o produto comprado.

Apenas as metodologias Custo Médio e PEPS são aceitas pelo Ministério da Fazenda no momento de calcular impostos.

Como Implementar na Minha Empresa?

Excel vs Software

Há basicamente duas formas modernas de centralizar todas as informações referentes à gestão de estoque da sua empresa, utilizando uma planilha no Excel ou um Software. Vale ressaltar que ambas apresentam pontos positivos e pontos negativos. Por conta disso, fizemos um resumo para auxiliar na decisão de qual ferramenta sua empresa irá utilizar.

- Excel:

A planilha de controle do Excel apresenta um baixo custo de implementação, pode ser utilizada pela maioria dos funcionários, visto que é popularmente conhecida. Dessa maneira, permite que você personalize para a realidade da sua empresa, tanto adicionando novas abas e análises quanto mudando sua identidade visual. No entanto, apresenta algumas limitações, como os erros de fórmulas e o fato dos dados terem que ser inseridos manualmente, aumentando as chances de erro.

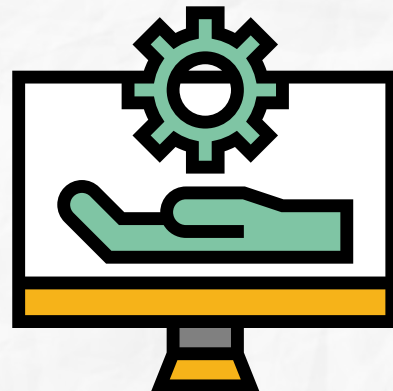


- Software:

Os software são menos propensos a apresentarem erros e possuem análises mais profundas e uma interfase mais intuitiva. No entanto, grande parte dos software são pagos, seja apenas uma vez ou por mensalidade. Além disso, não permitem alterações para se encaixar melhor na realidade da sua empresa, como alterações de análises, adição de novas análises e mudança de cor, para deixa-lo a cara da sua empresa.

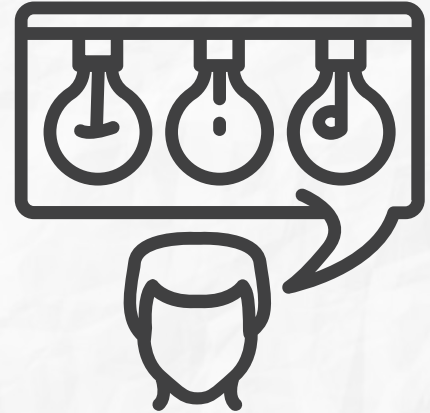
Primeiro Passo

Tendo em mãos a melhor metodologia de controle de estoque e a ferramenta que mais te agrada, software ou Excel, basta você fazer o levantamento de todos os itens presentes no seu estoque atualmente, bem como o valor, fornecedor e outras informações que julgar pertinente. Feito isso, basta realizar o lançamento desses produtos na ferramenta escolhida para iniciar a gestão do estoque da sua empresa.



Dicas

- Estabeleça uma quantidade mínima de cada produto no estoque. Dessa forma, sempre que a quantidade se aproximar da estabelecida, já entre em contato com seu fornecedor;
- Contabilize todas entradas e saídas de produtos, bem como percas de estoque oriundas de quebras e vencimentos;
- Confira o estoque de tempos em tempos. Por mais que planilha e o software sejam confiáveis, há a possibilidade de você ou seus funcionários terem esquecido de anotar uma entrada ou saída de um determinado produto;
- De uma atenção especial aos produtos mais antigos, visto que esses apresentam maiores chances de perda de validade ou obsolescência. Arrume formas de vendê-los, como promoções.



Quais Problemas Irei Evitar?

Por conta da maior facilidade de verificar o estoque e analisar os padrões seguidos por esse ao longo do ano, a gestão de estoque é uma forma eficiente de evitar problemas que poderiam trazer consequências para sua empresa, como os expostos abaixo.

- Excesso de estoque:

Com um estoque maior que o necessário para o funcionamento da empresa, pode-se observar dois pontos críticos. O primeiro é o custo de oportunidade, que se refere ao fato de o dinheiro investido na compra dessas mercadorias, que estão paradas por conta do excesso, poderia estar trazendo retorno de outra forma para você, como em uma aplicação financeira, já o segundo é o custo de armazenamento do produto. Outro ponto crítico do excesso de estoque em caso de sua empresa comercializar produtos perecíveis é o aumento do risco dos produtos estragarem, o que pode gerar um grande prejuízo para sua empresa.

As principais dores solucionadas são: Excesso de Estoque; Falta de Estoque; Problemas de Sazonalidade.



- Falta de Estoque:

Assim como o excesso de estoque, a falta desse também pode trazer consequências para a sua empresa. Além de deixar de vender o produto naquele momento, sua empresa pode também perder um cliente fidelizado, de modo que esse provavelmente irá procurar o produto em outra loja e poderá optar por continuar comprando nela futuramente caso o atendimento e o produto do concorrente tenha o satisfeito.

- Problemas de Sazonalidade:

Existem meses em que a demanda por seus produtos serão diferentes dos resto do ano e, caso você não tenha bem estruturada uma gestão de estoque para que possa definir quais são esses períodos de demanda diferenciada, poderá ocorrer o excesso de estoque em épocas de baixa demanda e falta de estoque em épocas de elevada demanda, o que poderá desencadear os problemas destacados nos tópicos superiores.



Conclusão

Por fim, é importante relembrar a importância de um bom controle do estoque, independente de qual seja o produto com que sua empresa trabalha. Uma má gestão de estoque pode trazer prejuízos econômicos, perda de insumos e insatisfação dos clientes.

Esperamos que esse guia possa auxiliar sua empresa nos primeiros passos rumo a um estoque bem estruturado e organizado.



Sobre a Campe Consultoria

A Campe Consultoria Jr. é uma empresa júnior situada na cidade de Juiz de Fora, no estado de Minas Gerais. É composta exclusivamente por universitários dos cursos da Faculdade de Administração e Ciências Contábeis e da Faculdade de Economia da Universidade Federal de Juiz de Fora.

Há 28 anos, a Campe atua no mercado buscando trazer soluções eficientes através de estudos de consultoria de qualidade, com o objetivo de gerar impactos cada vez maiores para a sociedade. Para alcançar sempre os melhores resultados, acreditamos que as boas ideias devem sair do papel, por meio da vontade de uma geração inconformada, com coragem de sonhar e ousadia de agir.

O fato de contar com os melhores estudantes de Negócios da região e o apoio de mestres e doutores atuantes na Universidade Federal de Juiz de Fora, faz com que a Campe seja reconhecida no mercado e no Movimento Empresa Jr.



Editores

Rodrigo Pereira Dutra Filho

Autor do texto

rodrigo.dutra@campe.com.br

(32) 99967-5472

Lucas Portugal Rodrigues

Revisão Estrutural e Ortográfica

email@campe.com.br

(22) 99890-5846

LinkedIn: Lucas Portugal

Ana Carolina de Almeida Castro

Design

ana.carolina@campe.com.br

(32) 99106-0109

LinkedIn: Ana Carolina Almeida Castro

Campe Consultoria Jr.

atendimento@campe.com.br

(32) 99924-7987

Rua José Lourenço Kelmer, s/n UFJF,

Juiz de Fora - MG

36036-900